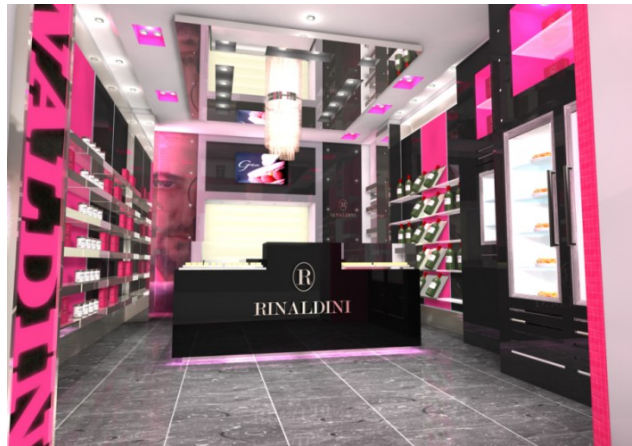


## Rossi Dimension e Roberto Rinaldini per il nuovo franchising della cioccolateria-pasticceria-gelateria made in Italy nel mondo

Roberto Rinaldini, pluripremiato maestro pasticcere nonché il primo italiano campione del mondo di gelateria, sceglie Rossi Dimension per il format del suo franchising in Italia e all'estero, che inaugura con l'apertura a febbraio 2008 del primo locale-pilota in Rimini. Il concept, firmato dal designer Rossano Balloni, outsider consulente di Rossi Dimension, e dai suoi collaboratori Alessandra e Gianluca, è all'insegna dei colori distintivi del marchio Rinaldini,



vale a dire nero lucido, magenta, argento. Una linea base con un'immagine molto forte per una soluzione progettuale pulita e di grande effetto scenico. Un'esposizione da gioielleria, sottolineata anche dall'utilizzo mirato della luce. Una boutique, con servizio a domicilio e proposte anche personalizzate, sempre sulla scorta di una altissima italianità e di una produzione integralmente interna. E tutto, proprio tutto su ricette esclusive di Roberto Rinaldini in una ricercata e gigantesca carrellata di leccornie e prelibatezze, dalla pasticceria alla pralineria sino alle confetture di verdure, con un sacro passaggio obbligato tra dragees, frutta al cioccolato, canditure assortite, panettoni, colombe e croissant.

Obiettivo del primo punto pilota, tradurre le sensazioni del 'pensiero Rinaldini' e renderle praticabili, accettabili e ripetibili. Lo stile fashion e trasgressivo di Roberto Rinaldini, autore dei Gioielli e Abiti di Zucchero e del dessert-à-porter, trova così espressione nell'interpretazione e nella proposta estetica che Rossi Dimension ha saputo dare a questo format, cercando di cogliere al meglio e tradurre in concreto le idee ben precise di un importante personaggio del settore.

Ancora una volta, Rossi Dimension con un numero uno.

**Roberto Rinaldini**, origini romagnole, classe 1977, è tra i più noti pasticceri italiani. Vive e lavora a Rimini. A 21 anni si aggiudica il titolo di campione italiano di pasticceria e a Barcellona riceve il premio per il miglior dessert con la ormai celebre 'Venere Nera'. Nel 2000 apre a Rimini la sua pasticceria-cioccolateria con sala da tè e nel 2003, nel centro storico, la "gioielleria del cioccolato". La sua formazione vede anche stages altamente professionali a Las Vegas, Bruxelles e Parigi. Numerose le vittorie ottenute in concorsi e premi. Nel 2005 ritira presso l'Università dei Sapori a Perugia l'Eurochocolate Awards per la sezione miglior artigiano d'Italia per il cioccolato. Nel gennaio 2006 si laurea Campione del Mondo di Gelateria e sette mesi dopo al campionato del mondo di pasticceria a Phoenix, U.S.A., realizza il miglior dessert al piatto stupendo tutta la giuria internazionale per il design e l'unione di 12 gusti su tre piani in verticale. Oggi è allenatore della squadra Italiana del World's cup ice cream - Sigep 27-28 gennaio 2008.

[www.rinaldinipastry.com](http://www.rinaldinipastry.com)

**Rossi Dimension dal 1964** progetta e realizza su misura "l'alta moda" dell'arredo bar, pasticceria e gelateria. L'azienda si avvale di importanti studi di architettura e tecnici interni che, prima di avviare la produzione, realizzano l'intero progetto sulla base delle esigenze del cliente.

Lo stile che da sempre contraddistingue i locali Rossi Dimension è sintesi di un perfetto equilibrio tra tradizione ed innovazione, frutto di una ricerca estetica capace di far dialogare i processi di produzione più avanzati con la massima cura dei dettagli, il design moderno con le antiche tecniche della falegnameria artigiana, l'eleganza con la funzionalità. Non a caso Rossi Dimension annovera tra i suoi clienti nomi come: Honda HRC, Hilton Hotel, Mc Donald's, Ikea, Illy, Avenance, Gemeaz Cusin Ristorazione, ecc... E questo grazie a un network in grado di gestire un vero e proprio servizio "chiavi in mano" in Italia e nel resto del mondo. Standard qualitativi elevati garantiti da un'azienda certificata e supportata da una tecnologia assolutamente all'avanguardia.

## **Rossi Dimension - sempre su misura**

è un marchio INDUSTRIEIFI

Strada Provinciale Feltresca, 70

641010 Rio Salso di Tavullia (Pesaro)

Tel. +39 0721 90521

Fax +39 0721 905261

[www.rossidimension.it](http://www.rossidimension.it)     [mktg@rossidimension.it](mailto:mktg@rossidimension.it)

### **ufficio stampa**

studio penisola, 20122 milano,

via eugenio chiesa 4, tel. 0255187724-0255187836 fax 0255188343

[info@studiopenisola.it](mailto:info@studiopenisola.it)     [www.studiopenisola.it](http://www.studiopenisola.it)

raffaella zoboli (3288210059) simona goretti (3395400741) daniela

tomaselli (3355856174)



**ROSSI DIMENSION** divisione di

**IRD** srl

Società con unico socio.  
Società soggetta a direzione  
e coordinamento da parte di IFI S.p.A.

I - 61010 RIO SALSO di TAVULLIA (PU)  
Strada Provinciale Feltresca, 70  
TEL.: +39 0721 9052.1 R.A. • FAX: +39 0721 905285

Reg. Imprese, C.F. e P.I. IT 02153520412  
Int. part. da IFI S.p.A.  
CAP. SOC.: 4.000.000,00 i.v.  
R.E.A. C.C.I.A.A. PESARO N. 158591

**mailto:** [rossi@rossidimension.it](mailto:rossi@rossidimension.it)  
**URL:** [www.rossidimension.it](http://www.rossidimension.it)